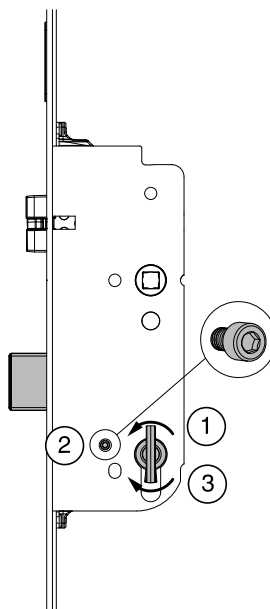


## Montážní pokyny

Příprava zámku pro funkci otevírání přes den (zpracovatel)



### Příprava funkce otevírání přes den

- ① Zamkněte
- ② Odšroubujte šroub (pojistky)  
Otevírání přes den (inbus 2,5 mm)
- ③ Odemkněte

### Obnovení stavu při dodání

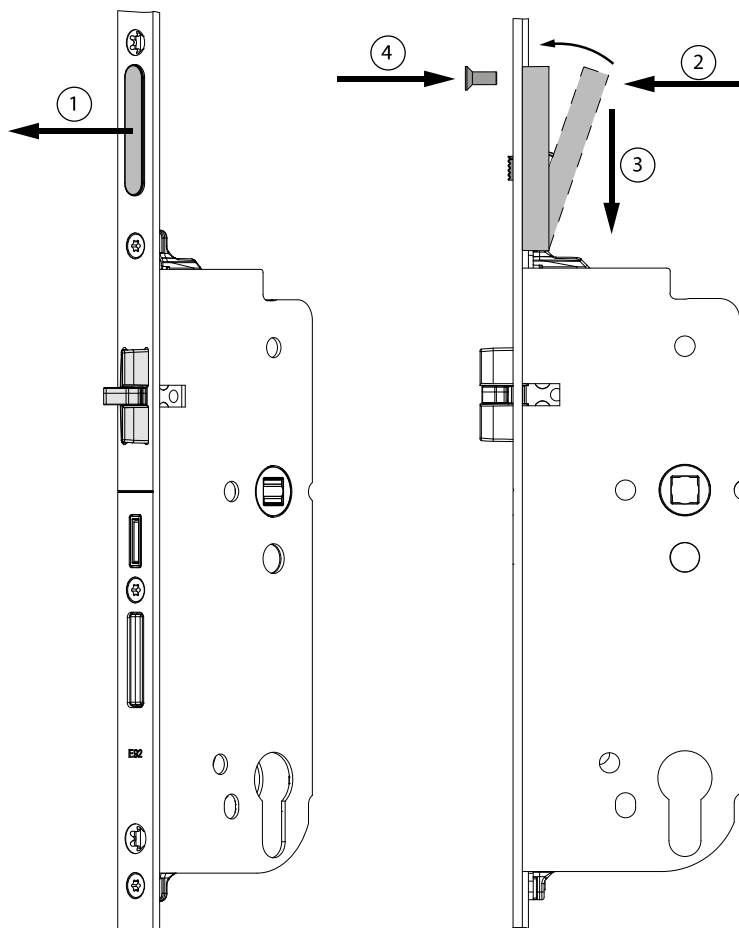
- ① Zamkněte
- ② Našroubujte šroub (pojistky)  
Otevírání přes den (inbus 2,5 mm)
- ③ Odemkněte



**Pokud je připravena funkce otevírání dveří přes den, není při motorickém provozu ovládána hlavní střelka (dveře se neodblokují automaticky)!**

## Montážní pokyny

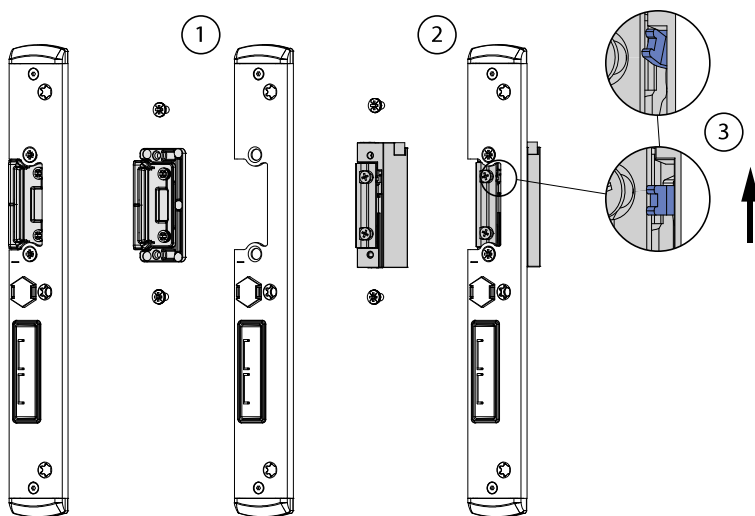
Montáž prvku pro funkci otevírání přes den (zpracovatel)



- ① Odstraňte kryt v horní části štolpu.
- ② Prvek pro funkci otevírání přes den umístěte na zadní stranu štolpu (přímo na zástrč nad kazetu zámku)
- ③ a posuňte ke kazetě zámku.
- ④ Prvek pro funkci otevírání přes den přišroubujte přiloženým šroubem TX20 M4x10 z přední strany štolpu.

## Montážní pokyny

Montáž otevírače MACO pro otevírání přes den (zpracovatel)

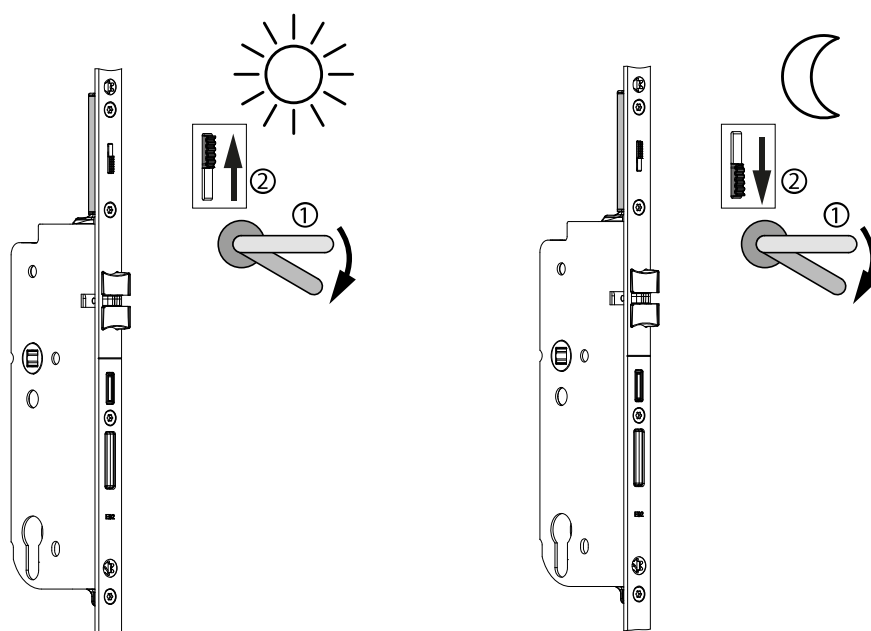


- ① Demontujte západku střelky na hlavním uzávěru/protikusů.
- ② Namontujte otevírač MACO pro otevírání přes den.
- ③ Páčkou na otevírači aktivujte mechanické odemknutí dveří přes den\*.

\* Mechanické odemknutí může zůstat aktivováno, protože funkce otevírání přes den se ovládá posuvníkem umístěným na zámku (viz návod k obsluze "Funkce odemknutí přes den" str. 16).

## Montážní pokyny

Návod k obsluze funkce otevírání přes den (koncový zákazník)



### Zapnutí funkce otevírání přes den

- ① Stiskněte kliku, aby se zasunuly zamykací prvky a multifunkční střelky.
- ② Posuvník funkce otevírání přes den posuňte nahoru a uvolněte kliku.

### Vypnutí funkce otevírání přes den

- ① Stiskněte kliku, aby se zasunuly zamykací prvky a multifunkční střelky.
- ② Posuvník funkce otevírání přes den posuňte dolů a uvolněte kliku.

Zámek A-TS nyní opět plní svoji základní funkci – automatické zamykání.